

Gobi.

L'éco-conception selon Gobi :

**UN IMPACT POSITIF
SUR TOUTE LA LIGNE**



eco-design
made in France



L'ÉCO-CONCEPTION, C'EST QUOI ?

“ L'éco-conception consiste à intégrer l'environnement dès la conception d'un produit ou service, et lors de toutes les étapes de son cycle de vie. ” *AFNOR, 2004*

C'est le fait de créer un produit en réduisant son impact environnemental au minimum.

Cela implique de trouver le meilleur équilibre entre les exigences environnementales, sociales, sanitaires, techniques et économiques dans le design, la fabrication, l'emballage, le transport, l'usage et la fin de vie du produit.

C'est un véritable cercle vertueux !



NOS ENGAGEMENTS

Dans notre démarche d'éco-conception, en collaboration avec l'agence indépendante MU, nous nous engageons **concrètement et de façon mesurable** à travers **4 indicateurs principaux** :

- Lutte contre le réchauffement climatique
- Réduction des déchets
- Économies d'eau
- Lutte contre la pollution des eaux



Nous créons des emplois locaux et inclusifs
(fabrication en France et assemblage en ESAT et ASF)



Nous appliquons aussi le principe de précaution et garantissons tous nos produits sans BPA et BPS.

MESURER, COMPARER, OPTIMISER



Pour calculer l'impact de nos Gobi, **nous comparons nos choix de fabrication avec la "référence"**, c'est-à-dire le modèle de consommation type **dans nos vies actuellement**.

Ici, la référence, c'est l'eau qu'un Français consomme en moyenne chaque jour, hors foyer et hors repas.

Cela représente environ 24 cl d'eau.

Répartitions des récipients utilisés



la gourde
original



LES DÉCISIONS



DESIGN

- **contenance 46 cl** pour s'adapter à la consommation journalière d'un Français
- **double carte personnalisée**, pour bien identifier sa gourde, pour éviter qu'elle ne soit abandonnée



MATIÈRES PREMIÈRES

- **corps en copolyester**, la meilleure combinaison à date en terme de performances techniques, sanitaires et environnementales
- **coque en Elastollan**, qui a les propriétés du silicone. Cela permet une utilisation de pigments sans métaux lourds



FABRICATION

- **en France à Périgny-sur-Yerres**, pour limiter les impacts liés au transport
- **tampographie** : procédé de marquage moins énergivore
- **récupération des carottes d'injection**, pour fabriquer de nouveaux produits



FIN DE VIE

- **sélection de matériaux recyclables**
- **possibilité de renvoi des Gobi** en fin de vie pour recycler la matière



UTILISATION

- **personnalisation** pour créer un lien d'attachement fort
- **durée de vie a minima 2 ans**, mais en réalité aussi longue que le produit est bien entretenu
- **passage au lave-vaisselle** testé et confirmé

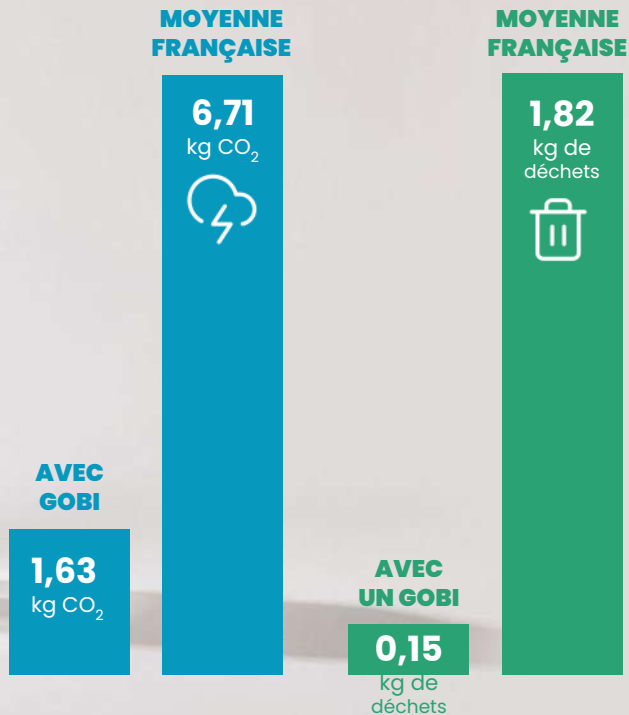


EMBALLAGE ET DISTRIBUTION

- **optimisation du nombre de Gobi** par carton
- **pas d'emballage individuel**
- cartes personnalisées et notice imprimée par un **imprimeur local en papier certifié PEFC**
- **assemblage en ESAT**

L'ÉCO-CONCEPTION

En 1 an d'utilisation, chaque collaborateur évite de générer **5,08 kg de CO₂** et **1,67 kg de déchets** par rapport à la moyenne des pratiques des Français.



MERCI & BRAVO !

Grâce à notre démarche d'éco-conception, vos salariés commencent à dégager un bénéfice environnemental après **5 mois d'utilisation** seulement !

* Données issues de l'ACV réalisée par la Coopérative Mu - Méthode de calcul EF Method v3.0. Base de données Ecoinvent v3.8. Référence : hydratation hors foyer, hors repas des Français adultes. MAJ 2022.

la gourde indoor



LES DÉCISIONS



DESIGN

- **contenance 50 cl** nomade et réutilisable
- **taille de la coque de protection réduite** au minimum (pour l'attraper à la main sans se brûler)
- **personnalisation sur le bouchon** (peu de matière supplémentaire requise)



MATIÈRES PREMIÈRES

- **corps en verre sodocalcique** : utilisation de matière recyclée et 100% recyclable
- **bouchon en Formi**, biocomposite chargé en fibres de bois auparavant brûlées, à qui on donne une seconde vie
- **pastille (personnalisation) en copolyester**



FABRICATION

- **en France à Lagnieu (corps) et Périgny-sur-Yerres (bouchon)**, pour limiter les impacts liés au transport
- **tampographie** : procédé de marquage moins énergivore



FIN DE VIE

- **peut être recyclé** avec la collecte de verre classique



UTILISATION

- **personnalisation** pour créer un lien d'attachement fort
- **durée de vie a minima 2 ans**, mais en réalité aussi longue que le produit est bien entretenu
- **passage au lave-vaisselle** testé et confirmé



EMBALLAGE ET DISTRIBUTION

- **optimisation du nombre de Gobi** par carton
- **pas d'emballage individuel**
- carte ronde et notice réalisées par un **imprimeur local en papier certifié PEFC**
- **assemblage en ESAT**

L'ÉCO-CONCEPTION

En 1 an d'utilisation, chaque collaborateur évite de générer **5,29 kg de CO₂** et **1,59 kg de déchets** par rapport à la moyenne des pratiques des Français.



AVEC
GOBI

1,42
kg CO₂

MOYENNE
FRANÇAISE

6,71
kg CO₂



AVEC
UN GOBI

0,23

kg de
déchets

MOYENNE
FRANÇAISE

1,82
kg de
déchets



MERCI & BRAVO !

Grâce à notre démarche d'éco-conception, vos salariés commencent à dégager un bénéfice environnemental après **3 mois d'utilisation** seulement !

* Données issues de l'ACV réalisée par la Coopérative Mu - Méthode de calcul EF Method v3.0. Base de données Ecoinvent v3.8. Référence : hydratation hors foyer, hors repas des Français adultes. MAJ 2022.

la gourde **STREET**



LES DÉCISIONS



DESIGN

- **contenance 50 cl** pour coller au style nomade tout en conservant un poids ultra-léger
- **personnalisation sur le bouchon** (peu de matière supplémentaire requise)



MATIÈRES PREMIÈRES

- **corps en copolyester**, la meilleure combinaison à date en terme de performances techniques, sanitaires et environnementales
- **bouchon en Formi**, biocomposite chargé en fibres de bois auparavant brûlées, à qui on donne une seconde vie
- **pastille (personnalisation) en copolyester**



FABRICATION

- **en France à Gron (corps) et Périgny-sur-Yerres (bouchon)**, pour limiter les impacts liés au transport
- **tampographie** : procédé de marquage moins énergivore



FIN DE VIE

- **sélection de matériaux recyclables**
- **possibilité de renvoi des Gobi** en fin de vie pour recycler la matière



UTILISATION

- **format optimisée** pour être lavée facilement
- **durée de vie a minima 2 ans**, mais en réalité aussi longue que le produit est bien entretenu
- **passage au lave-vaisselle** testé et confirmé



EMBALLAGE ET DISTRIBUTION

- **optimisation du nombre de Gobi** par carton
- **pas d'emballage individuel**
- **carte ronde et notice** réalisées par un **imprimeur local en papier certifié PEFC**
- **assemblage en ESAT**

L'ÉCO-CONCEPTION

En 1 an d'utilisation, chaque collaborateur évite de générer **5,38 kg de CO₂** et **1,71 kg de déchets** par rapport à la moyenne des pratiques des Français.



MOYENNE
FRANÇAISE

6,71
kg CO₂



AVEC
GOBI

1,33
kg CO₂

MOYENNE
FRANÇAISE

1,82
kg de
déchets



AVEC
UN GOBI

0,11

kg de
déchets

MERCI & BRAVO !

Grâce à notre démarche d'éco-conception, vos salariés commencent à dégager un bénéfice environnemental après **2 mois d'utilisation** seulement !

* Données issues de l'ACV réalisée par la Coopérative Mu - Méthode de calcul EF Method v3.0. Base de données Ecoinvent v3.8. Référence : hydratation hors foyer, hors repas des Français adultes. MAJ 2022.

la gourde **STREET 1L**



LES DÉCISIONS



DESIGN

- **contenance d'1L** qui s'adapte à tous ceux qui n'ont pas de fontaine à proximité
- **graduation (25, 75, 75 cl)** pour suivre son hydratation tout au long de la journée
- **personnalisation sur le bouchon** (peu de matière supplémentaire requise)



MATIÈRES PREMIÈRES

- **corps en copolyester**, la meilleure combinaison à date en terme de performances techniques, sanitaires et environnementales
- **bouchon en Formi**, biocomposite chargé en fibres de bois auparavant brûlées, à qui on donne une seconde vie
- **pastille (personnalisation) en copolyester**



FABRICATION

- **en France à Gron (corps) et Périgny-sur-Yerres (bouchon)**, pour limiter les impacts liés au transport
- **tampographie** : procédé de marquage moins énergivore



FIN DE VIE

- **sélection de matériaux recyclables**
- **possibilité de renvoi des Gobi** en fin de vie pour recycler la matière



UTILISATION

- **format optimisée** pour être lavée facilement
- **durée de vie a minima 2 ans**, mais en réalité aussi longue que le produit est bien entretenu
- **passage au lave-vaisselle** testé et confirmé



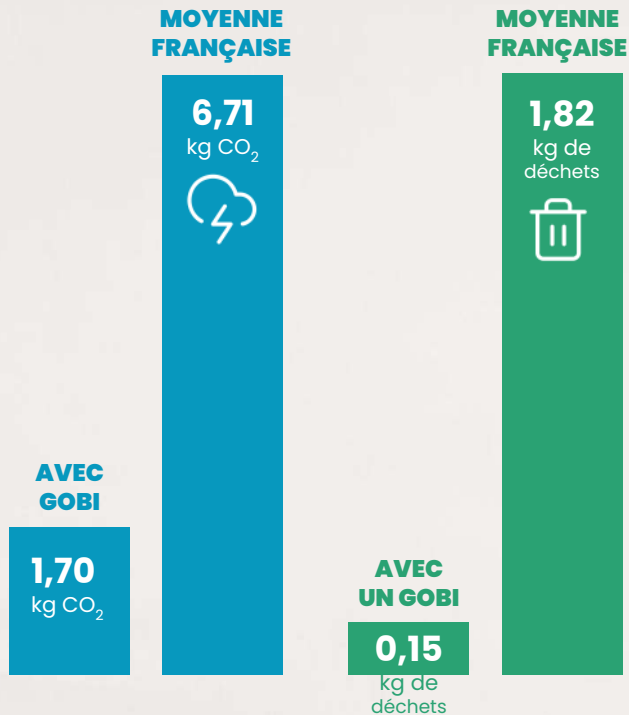
EMBALLAGE ET DISTRIBUTION

- **optimisation du nombre de Gobi** par carton
- **pas d'emballage individuel**
- **carte ronde et notice** réalisées par un **imprimeur local en papier certifié PEFC**
- **assemblage en ESAT**



L'ÉCO-CONCEPTION

En 1 an d'utilisation, chaque collaborateur évite de générer 5,01 kg de CO₂ et 1,67 kg de déchets par rapport à la moyenne des pratiques des Français.



MERCI & BRAVO !

Grâce à notre démarche d'éco-conception, vos salariés commencent à dégager un bénéfice environnemental après **3 mois d'utilisation** seulement !

* Données issues de l'ACV réalisée par la Coopérative Mu - Méthode de calcul EF Method v3.0. Base de données Ecoinvent v3.8. Référence : hydratation hors foyer, hors repas des Français adultes. MAJ 2022.

les couverts **STREET**



DÉFINITION DE LA RÉFÉRENCE "COUVERTS"



Tout comme nos gourdes Gobi, **nous avons éco-conçu notre kit de couverts réutilisables**. Nous avons commencé par établir la référence pour mesurer chacune de nos décisions et s'assurer qu'elle est **meilleure que la situation actuelle**.

Ici, la référence, ce sont les couverts utilisés chez les adultes pour une consommation hors domicile lors du déjeuner.

Notre objectif est d'apporter une solution durable et de remplacer les couverts jetables.

Répartitions du type de couverts utilisés chez les adultes pour une consommation hors domicile lors du déjeuner

61%

**RÉUTILISABLES
EN INOX**

20%

**JETABLES
EN BOIS**

14%

**JETABLES
EN CPLA**

5%

**SANS
COUVERTS**

LES DÉCISIONS



DESIGN

- **poids léger (116g)** pour être facile à transporter
- **hyper résistant** pour bien couper et ne pas se casser
- **étui compact** pour ranger ses couverts dans son sac, même sales



MATIÈRES PREMIÈRES

- **couverts en acier inoxydable** : matériau idéal car il ne rouille pas et est apte au contact alimentaire. Ne donne pas de goût aux aliments. Issu à 82% de matière recyclée
- **étui en copolyester**, issu de gourdes Gobi recyclées



FABRICATION

- **en France à Thiers dans le Puy-Du-Dôme**, pour limiter les impacts liés au transport et à Périgny-sur-Yerres (étui)



FIN DE VIE

- **sélection de matériaux recyclables** mais leur durée de vie étant infinie, nous recommandons de les utiliser le plus longtemps possible.



UTILISATION

- **durée de vie a minima 15 ans**
- **passage au lave-vaisselle possible et recommandé** (plus écologique)



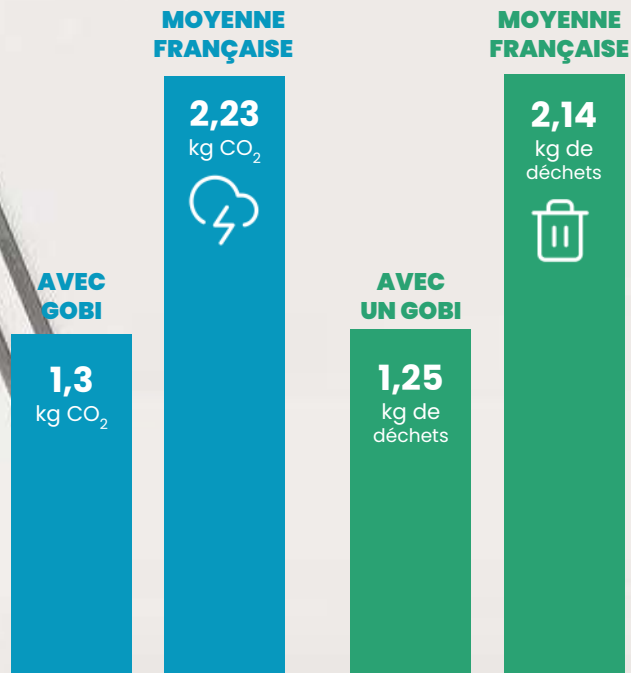
EMBALLAGE ET DISTRIBUTION

- **optimisation du nombre de couverts** par carton
- **pas d'emballage individuel**
- notice imprimée par un **imprimeur local en papier certifié PEFC**
- **assemblage en ESAT**



L'ÉCO-CONCEPTION

En 1 an d'utilisation, chaque collaborateur évite de générer **0,93 kg de CO₂** et **0,89 kg de déchets** par rapport à la moyenne des pratiques des Français.



MERCI & BRAVO !

Grâce à notre démarche d'éco-conception, vos salariés commencent à dégager un bénéfice environnemental après **15 mois d'utilisation** seulement !

* Données issues de l'ACV réalisée par la Coopérative Mu - Méthode de calcul EF Method v3.0. Base de données Ecoinvent v3.8. Référence : hydratation hors foyer, hors repas des Français adultes. MAJ 2022.

la lunch box indoor



DÉFINITION DE LA RÉFÉRENCE "LUNCH BOX"

Tout comme tous nos produits Gobi, **nous avons éco-conçu notre lunch box**. Première étape : établir la référence pour être sûr d'apporter **une solution meilleure que l'existant**.

Ici, la référence, ce sont les contenants qui emballent, protègent et permettent de transporter le repas moyen d'un salarié au bureau le midi

A savoir : la restauration rapide correspond à 46% de la consommation hors domicile des employés. Sur cette restauration rapide, nous écartons volontairement les plats préemballés ou non adaptés à notre lunch box.

91,9%

Part des gisements de déchets non considérés : emballages pizza, sandwich, salade préemballée, etc.



Plats adaptés à la lunch box Gobi : pâtes, riz, plats cuisiné à emporter

4,16%

**BOX EN
CARTON**

3,91%

**BOX EN
PLASTIQUE**

LES DÉCISIONS



DESIGN

- **contenance idéale (1,15L)** pour accueillir la portion type d'un restaurant à emporter
- **personnalisation individuelle** via une carte présente sur la sangle pour identifier sa lunch box dans le frigo
- **format carré** qui se glisse facilement dans un sac et qui se prête à la découpe sans encombre



MATIÈRES PREMIÈRES

- **bol en verre trempé** : matière inerte et 100% recyclable
- **couverture et vitrine en PP/SEBS** : une attention particulière a été portée au joint pour une bonne étanchéité
- **sangle en polyester FTF** : choisi pour sa résistance et son élasticité



FABRICATION

- **en France** dans l'Ain pour le couvercle, dans le Nord pour la sangle et dans le Loiret pour le bol en verre. Un choix de lieux de fabrication qui limite les impacts liés au transport.
- **tampographie** : procédé de marquage moins énergivore



FIN DE VIE

- **sélection de matériaux recyclables** mais leur durée de vie étant infinie, nous recommandons de les utiliser le plus longtemps possible.



UTILISATION

- **durée de vie a minima 10 ans pour le bol**
- **passage au lave-vaisselle recommandé** (plus écologique) pour le bol en verre
- **utilisation du micro-ondes adaptée** pour réchauffer le plat dans le bol en verre



EMBALLAGE ET DISTRIBUTION

- **optimisation du nombre de lunch box** par carton
- **pas d'emballage individuel**
- notice imprimée par un **imprimeur local en papier certifié PEFC**
- **assemblage dans un chantier d'insertion** du groupe ARES

L'ÉCO-CONCEPTION

En 1 an d'utilisation, chaque collaborateur évite de générer **8,51 kg de CO₂ eq** et **3,48 kg de déchets** par rapport à la moyenne des pratiques des Français.



AVEC
GOBI

1,26
kg CO₂

MOYENNE
FRANÇAISE

9,77
kg CO₂



MOYENNE
FRANÇAISE

3,75
kg de
déchets



AVEC
GOBI

0,27
kg de
déchets

MERCI & BRAVO !

Grâce à notre démarche d'éco-conception, vos salariés commencent à dégager un bénéfice environnemental sur le critère "changement climatique" après **à partir de 25 utilisation** seulement !

* Données issues de la version 3.9 d'Ecoinvent. Méthodes IPCC 2013 GWP 100a (incl. CO2 uptake) V1.01 pour l'indicateur changement climatique et EF 3.0 Method (adapted) V1.02 / EF 3.0 normalization and weighting set pour le reste des indicateurs.



LES AMÉLIORATIONS, PROJETS EN COURS

Parce que l'on peut toujours s'améliorer...

Nous travaillons sur une filière de recyclage des Gobi en fin de vie.

Nous avons mis à jour notre référence "gourde" en 2023 à l'occasion de la sortie de notre nouvelle gourde 1 litre, pour toujours mieux coller à la réalité du marché et s'assurer de notre pertinence.

Nous optimisons continuellement notre chaîne logistique pour **réduire les ressources engagées.**



Gobi.

168 rue Saint-Maur 75011 Paris
7 Rue Ravez 33000 Bordeaux

01 70 23 28 06

hola@gobilab.com