

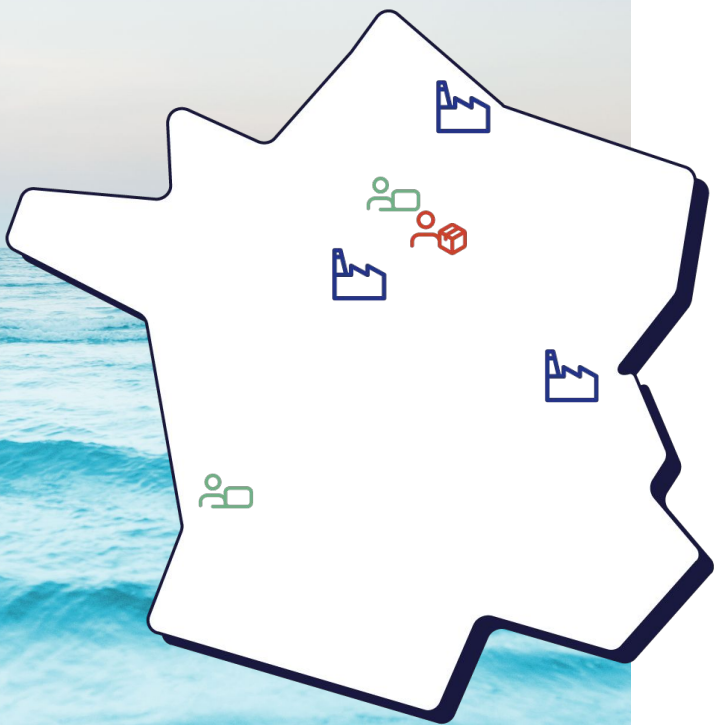
NEW the indoor
lunch box

eco-design
made in France



Gobi.

OUR FRENCH MANUFACTURING



MANUFACTURING

- **La Chapelle-Saint-Mesmin** (45) : Durablex glass bowl
- **Géovreisset** (01): Lid and case for the card
- **Comines** (59) : Strap



SOLIDARITY ASSEMBLY

- **Bonneuil-sur-Marne** (94) : Workshop of the ARES group for the reintegration of people facing exclusion



GOBI OFFICES

- **Paris** (75) : Product, Commercial, and Communication/Marketing Teams
- **Bordeaux** (33) : Supply, Orders, and Administrative Teams

THE MATERIALS

Tested and validated by independent laboratories on new materials and simulated aging.

Everything has been designed to minimize its impact on the environment and adhere to the precautionary principle.

Glass bowl

Tempered sodocalcic glass, **100% recyclable** and **2.5 times stronger** than regular glass. Microwave safe. Not suitable for oven or freezer use.

Thermoplastic lid

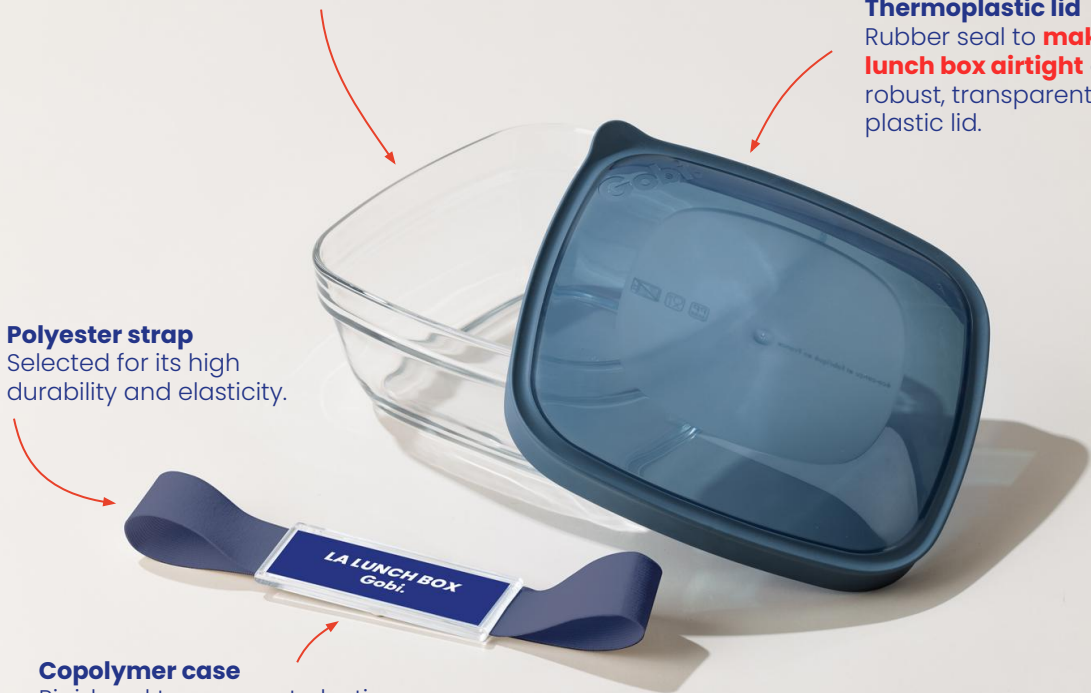
Rubber seal to **make the lunch box airtight** and a robust, transparent PP plastic lid.

Polyester strap

Selected for its high durability and elasticity.

Copolymer case

Rigid and transparent plastic, scratch-resistant.



CUSTOMIZATION

Customized card at no extra cost

Logo + user's first name
Size: 2.8 cm x 8.5 cm



Choice of
strap color

DID YOU KNOW?

The option to **write one's name** on a card allows for easy identification of their lunch box in the fridge and fosters a sense of belonging.

Printed on PEFC® certified paper made from responsibly sourced wood fibers.

PAD - PRINTING



On the glass bowl - UPON REQUEST
Size: 4 x 4 cm (horizontal)

Process using a silicone pad that transfers the ink of the logo onto the glass with high quality and excellent precision.

The marking is dishwasher safe.

THE COLOR CHART



Grey

#272A3B



Red

#CC2C24



Green

#008854



Blue

#3D588A

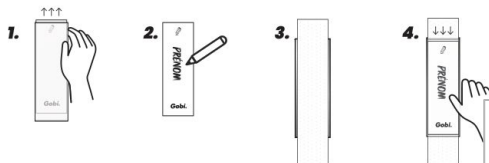
THE USER GUIDE

Slipped inside the glass bowl, it guides the user on the customization and maintenance of their lunch box.

Because it's not our products that change the world, it's you using them for a long time and every day!

Notice : *Personnalisez votre lunch box*

1. Faites glisser la partie supérieure de l'étui plastique pour récupérer la carte.
2. Ecrivez votre prénom dessus : ça y est, c'est la vôtre !
3. Repositionnez l'arrière de l'étui (celui avec les gros bords) sous la sangle.
4. Insérez la partie supérieure de l'étui avec la carte à l'intérieur (tips : un seul côté fonctionne) et faites coulisser. Vous entendez le clic ? C'est gagné !



Astuce pour avoir une lunch box super hermétique



1. Fermez votre lunch box en commençant par le coin.



2. Appuyez sur le centre du couvercle. Vous entendrez un bruit satisfaisant.

front-back

Comment prendre soin de votre lunch box ?



C'est votre première fois ? Nous vous recommandons de laver votre lunch box avec de l'eau et du savon avant de l'utiliser.



Le bol en verre **passé au lave-vaisselle** (privilégiez le mode éco bien sûr). Il passe aussi **au micro-ondes pour réchauffer vos bons plats maison**. Non adéquat pour le four et le congélateur.



Attention, le couvercle ne passe pas au micro-onde. Pour le laver, vous pouvez le mettre dans le lave-vaisselle mais nous vous recommandons plutôt de le faire à la main : de l'eau, du savon, une éponge **et le tour est joué !**



Oui, **comme tout tissu, la sangle élastique se lave ;)** Hop, un peu de savon et on frotte les taches à la main (recommandé), ou on la met au lave-linge à 30°/40°. Pensez à retirer l'étui et la carte qui porte votre prénom.

Envie d'en savoir plus sur les engagements Gobi ?

www.gobilab.com

PRODUCT INFORMATION

TECHNICAL SPECIFICATIONS

- Capacity: 1.15 L
- Weight: 583 grams
- Microwave and dishwasher safe
- Not suitable for oven and freezer use

PACKAGING

Box of 18 units

- dimension 60 cm x 40 cm x 25 cm
- weight 11 kg

Box of 8 units

- dimension 40 cm x 30 cm x 27 cm
- weight 5,2 kg

ORDER

- Delivery time: 5 to 20 business days
- Minimum order quantity: None



ECO - DESIGN



THANK YOU & WELL DONE!

***In 1 year of use, each employee in the office
avoids generating 8,51 kg of CO₂ and 3,48
kg of waste !***

* Data derived from the Life Cycle Assessment conducted by
Cooperative MU in partnership with ADEME



OUR JUSTIFICATIONS

We can provide upon request:

- ✓ **The summary of the eco-design work** carried out prior to manufacturing;
- ✓ **The compliance of the safety tests** for each component;
- ✓ **The food safety certificates;**
- ✓ **The certifications for our French manufacturing;**
- ✓ **Our ESUS approval**, a label awarded by the State to Socially Useful Solidarity Enterprises.