

# Gobi.

eco-design  
made in France



## **Nos ressources méritent mieux qu'une utilisation unique avant d'être jetées.**

Loin de régresser, **la part du jetable augmente chaque année** : l'industrie de l'emballage plastique a augmenté de 40% en 2 ans. Quant **aux gobelets et barquettes en carton filmés-plastique** et les nouvelles "briques d'eau" vendus comme une alternative, ils participent à la sur-exploitation des forêts et sont mal recyclés.

**Choisir le réutilisable est encore loin d'être un acquis :  
à vous et nous d'en faire la nouvelle norme !**

**Réutiliser c'est décarboner. Protéger la biodiversité. Et préserver nos ressources.**

Avec Gobi, **vous sensibilisez et engagez concrètement** vos collaborateurs sur ces enjeux clés.

Nous vous accompagnons pour faire les **meilleurs choix de produits dans notre gamme éco-conçue et made in France**, nous vous apportons les outils d'**accompagnement au changement** et toutes les données de **reporting d'impact**.

Marque employeur, achats responsables, RSE : let's Gobi !

**01**

***QUI SOMMES-NOUS ?***

# UN PARTENAIRE EXPERT DE LA TRANSITION ÉCOLOGIQUE

Depuis 2010, partout en France et en Europe, en open-space ou en télétravail, dans les administrations, les grands groupes ou les PME, sur les événements et dans les clubs de sport : les produits Gobi font passer, avec bonheur, des centaines de milliers d'individus au réutilisable.

Gobi est une valeur sûre qui a déjà été adoptée par plus de 17 000 organisations.



L'ORÉAL



Deloitte.



SERVIER





# UNE ENTREPRISE 100% ENGAGÉE



## La gamme de produits la plus engagée du marché

Vos "essentiels du réutilisables" sont intégralement **éco-conçus** et **100% fabriqués en France**, pensés pour les organisations et le bien-être des collaborateurs, proposés au prix juste.



## Des emplois locaux et solidaires

Gobi est agréé ESUS (Entreprise Solidaire d'Utilité Sociale) car toutes vos commandes sont assemblées par des personnes en situation de **handicap (ESAT)** ou d'**exclusion sociale**.



## Une philanthropie environnementale ambitieuse

**1% du montant de vos commandes** est reversé à des associations environnementales pour agir à grande échelle et protéger la biodiversité.

Accompagnez vos clients à faire des achats responsables !

# ENSEMBLE, DEPUIS 2010, NOUS AVONS DE L'IMPACT

**16 000  
tonnes**

de déchets  
évités

**51 000  
tonnes**

d'équivalent CO<sup>2</sup>  
évités

**70**

emplois créés  
dont **30 en insertion**

**126 000€**

reversés à  
des associations  
environnementales

**1%** FOR THE  
PLANET.



**02**

***NOTRE OFFRE RÉUTILISABLE***



# NOS 4 MODÈLES DE GOURDES ÉCO-CONÇUES

pour s'adapter à tous les quotidiens et prendre soin de ses collaborateurs



la gourde **original** | 46 cl  
la plus **personnalisable**



la gourde **STREET** | 50 cl  
la plus **légère**



la gourde **STREET** | 1 L  
la plus **grande**



la gourde **indoor** | 50 cl  
la plus **élégante en verre**



# NOS 3 SYSTÈMES DE PERSONNALISATION

## une exclusivité Gobi !

Sur tous les modèles : personnalisation "collaborateur" et Marque



Exemple de branding et personnalisation individuelle sur la carte Vitrine

offert



Exemple de branding et personnalisation individuelle sur la carte Bouchon

offert



Exemple de marquage de la bouteille par tampographie

sur devis



Il est essentiel de **mêler branding** pour accroître le sentiment d'appartenance, et **la personnalisation individuelle** pour s'approprier et reconnaître sa gourde.



la plus **personnalisable**

# la gourde **original** | 46 cl

100% fabriquée et assemblée en France (dans le 94)



## Matériaux durables :

Corps Copolyester (Tritan - plastique réutilisable sans BPA, BPS et recyclable) et Bouchon Formi (bio-composite chargé en sciure de bois)

## DISPONIBLE EN 9 COULEURS UNIES OU MIXÉES



## Avec 3 espaces de branding et personnalisation individuelle :

- Le logo/visuel de votre client imprimé sur la carte "vitrine" et sur la carte "bouchon" (OFFERT)
- + chaque collaborateur.ice peut ajouter son nom au verso des cartes
- Le marquage sur le corps en tampographie (SUR DEVIS)

### IMPACT DE FABRICATION

Compensé au bout  
de **5 mois d'utilisation**  
#écoconception

### ENTRETIEN



### DURÉE DE VIE

Aussi longtemps qu'elle  
sera bien entretenue !  
Recyclable sur demande





la plus **légère**

# la gourde **STREET** | 50 cl

100% fabriquée et assemblée en France (dans le 89 et 94)

## Matériaux durables :

Corps Copolyester (Tritan - plastique réutilisable sans BPA, BPS et recyclable) et Bouchon Formi (bio-composite chargé en sciure de bois)

## DISPONIBLE EN 9 COULEURS



## Avec 2 espaces de branding et personnalisation individuelle :

- Le logo/visuel de votre client imprimé sur la carte "bouchon" (OFFERT)
- + chaque collaborateur.ice peut ajouter son nom au verso de la carte
- Le marquage sur le corps en tampographie (SUR DEVIS)

### IMPACT DE FABRICATION

Compensé au bout  
de **2 mois d'utilisation**  
#ecoconception

### ENTRETIEN



### DURÉE DE VIE

Aussi longtemps qu'elle  
sera bien entretenue !  
Recyclable sur demande





la plus **grande**

**NEW**

# la gourde **STREET** | 1 L

100% fabriquée et assemblée en France (dans le 89 et 94)

## Matériaux durables :

Corps Copolyester (Tritan - plastique réutilisable sans BPA, BPS et recyclable) et Bouchon Formi (bio-composite chargé en sciure de bois)

## DISPONIBLE EN 9 COULEURS



## GRADUATIONS SUR LE CORPS DE LA GOURDE - 25 CL, 50 CL, 75 CL

## Avec 2 espaces de branding et personnalisation individuelle :

- Le logo/visuel de votre client imprimé sur la carte "bouchon" (OFFERT)  
+ chaque collaborateur.ice peut ajouter son nom au verso de la carte
- Le marquage sur le corps en tampographie (SUR DEVIS)

### IMPACT DE FABRICATION

Synthèse d'éco-conception en cours de rédaction

### ENTRETIEN



### DURÉE DE VIE

Aussi longtemps qu'elle sera bien entretenue !  
Recyclable sur demande

**G.**





la plus **élégante** en verre

# la gourde indoor | 50 cl

100% fabriquée et assemblée en France (dans le 01 et le 94)

## Matériaux durables :

Corps Verre (recyclé et recyclable), Bouchon Formi (bio-composite chargé en sciure de bois), Coque Dryflex (biomatériau intégrant de la canne à sucre)

## DISPONIBLE EN 9 COULEURS UNIES OU MIXÉES



## Avec 2 espaces de branding et personnalisation individuelle :

- Le logo/visuel de votre client imprimé sur la carte "bouchon" (OFFERT)
- + chaque collaborateur.ice peut ajouter son nom au verso de la carte
- Le marquage sur le corps en tampographie (SUR DEVIS)

### IMPACT DE FABRICATION

Compensé au bout  
de **3 mois d'utilisation**  
#écoconception

### ENTRETIEN



### DURÉE DE VIE

Aussi longtemps qu'elle  
sera bien entretenue !  
Recyclable sur demande



## NOTRE BOUCHON "MAINS LIBRES" EN FORMI

Les bouchons des quatre modèles de gourdes sont interchangeables, pour varier les plaisirs et les couleurs !

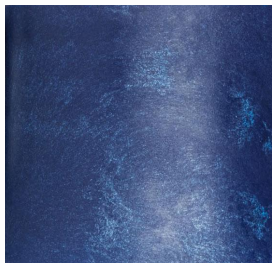
### **Ce bouchon est en formi :**

un bio-composite chargé à 30% en fibres de bois récupérées lors de la transformation du bois en papier.

Cela lui donne une apparence naturellement marbrée.  
Chaque bouchon est ainsi complètement unique !

---

**zoom  
sur le formi**



# LES ESSENTIELS DE LA PAUSE DÉJEUNER

pour déployer les essentiels du réutilisable avec une même signature design



le gobelet **original** | 28 cl  
la personnalisation  
**la plus ludique**



les couverts **STREET**  
aussi nomades  
**qu'efficaces**



la lunch box indoor | 1,15 L  
en verre recyclable et  
**100% étanche**



# le gobelet **original** | 28 cl

100% fabriqué et assemblé en France (dans le 94)

## Matériaux durables :

Corps Copolyester (Tritan - plastique réutilisable sans BPA, BPS et recyclable),  
Coque Dryflex (biomatériau intégrant de la canne à sucre)

## DISPONIBLE EN 9 COULEURS



## LIVRÉ EN KIT À MONTER

### Avec 2 espaces de branding et personnalisation individuelle :

- Le logo/visuel de votre client imprimé sur la carte "fond" (OFFERT)
  - + chaque collaborateur.ice peut ajouter son nom au verso de la carte
- Le marquage sur le corps en tampographie (SUR DEVIS)



## UTILISATION

Peut contenir des liquides  
chauds et froids

## ENTRETIEN



## DURÉE DE VIE

Aussi longtemps qu'il  
sera bien entretenu !  
Recyclable sur demande



# les couverts **STREET**

100% fabriqués et assemblés en France (dans le 63 et 94)

## Matériaux durables :

Couverts inox (recyclé et recyclable, provenance européenne), étui Copolyester (Tritan - plastique recyclé et recyclable, fabriqué à partir des chutes de production des gourdes original)

## 2 COULEURS D'ÉTUI : TRANSPARENT OU NOIR



## Avec 1 espace de branding :

- Le marquage sur l'étui en tampographie (SUR DEVIS)

---

### IMPACT DE FABRICATION

Compensé au bout  
de **15 mois** d'utilisation  
#écoconception

### ENTRETIEN

Les couverts  
ne rouillent  
pas !



### DURÉE DE VIE

La vie entière

**NEW**

# la lunch box indoor | 1,15 L

100% fabriquée et assemblée en France (dans le 01, 45 et 59)

## Matériaux durables :

Corps Verre recyclable Duralex, Couvercle étanche PP et SEBS (élastomère thermoplastique), Sangle Polyester (résistant, lisse et doux) et Étui personnalisation SAN (plastique qui résiste aux rayures)

## SANGLE DISPONIBLE EN 4 COULEURS



## Avec 2 espaces de branding et personnalisation individuelle :

- Le logo/visuel de votre client imprimé sur la carte "étui" + un espace pour le prénom du collaborateur pour reconnaître sa lunch box dans le frigo (OFFERT)
- Le marquage sur le corps sur demande

### IMPACT DE FABRICATION

Synthèse d'éco-conception en cours de rédaction

### ENTRETIEN



### DURÉE DE VIE

Aussi longtemps qu'elle sera bien entretenue !  
Recyclable sur demande

G.



# LES ACCESSOIRES

pour prendre soin de ses gourdes Gobi et les utiliser durablement



**le goupillon**



**le mousqueton**



**NEW**

# le goupillon



100% fabriqués en France, en partenariat avec La Marquise

## Matériaux durables :

Bois de hêtre français (label "Origine PEFC 100%" et FSC : garanti exclusivement composé de matières issues de forêts gérées durablement),  
Fibres en PBT recyclé (polyester)

## MENTION "MADE IN FRANCE WITH PASSION" SUR LE MANCHE

## Recommandation :

1 goupillon pour 50 personnes, pour prendre soin des gourdes et les utiliser longtemps.

## ZOOM SUR NOTRE PARTENAIRE LA MARQUISE :

- 100% made in France
- Fabrique familiale
- Une vingtaine d'artisans
- Matières naturelles ou recyclées
- L'anecdote ❤️: Leur atelier est alimenté en électricité solaire



**NEW**

## le mousqueton **SAMJI**

100% fabriqués en France, en partenariat avec SAMJI

### **Matériaux durables :**

100% PP recyclé et recyclable issus de matériaux upcyclés. Origine du plastique : bacs à éprouvette de l'hôpital Necker à Paris

### **Recommandation :**

Pour suspendre sa gourde à la ceinture, accrocher ses clés ou son badge entreprise

### **ZOOM SUR NOTRE PARTENAIRE SAMJI :**

- 100% made in France
- Créateur de mobilier à partir de matériaux éco-responsables
- Sensibilisation du public à travers des ateliers participatifs
- L'anecdote ❤️: comme Gobi, ils associent design & démarche environnementale !

**03**

***POURQUOI PROPOSER GOBI ?***

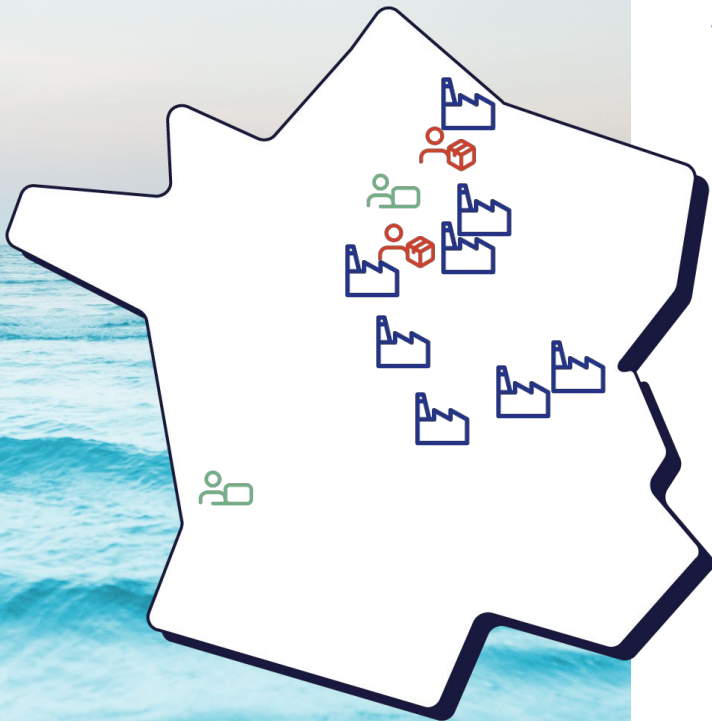


# NOTRE MISSION

Depuis sa création, Gobi a pour mission **d'accélérer la bascule du jetable au réutilisable** en mobilisant **positivement les organisations** pour transformer les usages avec **des produits au bénéfice social et environnemental** mesuré dès l'amont par l'éco-conception et fabriqués localement.



# UNE FABRICATION FRANÇAISE PROCHE DE VOS CLIENTS



## FABRICATION

- **Lagnieu et Gévoreisset** (01) : gourde indoor et couvercle lunch box
- **Bourges** (18) : coque de la gourde indoor
- **La Chapelle-Saint-Mesmin** (45) : bol en verre Duralex
- **Comines** (59) : sangle lunch box
- **Thiers** (63) : couverts street
- **Gron** (89) : gourde street
- **Périgny-sur-Yerres** (94) : gourde original, gobelet, bouchons, étui couverts



## ASSEMBLAGE SOLIDAIRE

- **Mandres-les-Roses** (94) : ESAT de Rosebrie pour la réinsertion de personnes en situation de handicap
- **Bonneuil-sur-Marne** (94) : atelier du groupe ARES pour la réinsertion de personnes en situation d'exclusion



## BUREAUX GOBI

- **Paris** (75) : produit, commercial et communication / marketing
- **Bordeaux** (33) : supply, commandes et administratif

# DES COMMANDES GAGNÉES MAIN DANS LA MAIN

Nous faisons tout pour vous accompagner au mieux (délais, réactivité, certifications, etc) et satisfaire de vos clients !

★★★★★ Notre note de satisfaction en 2022 était de 9,33/10 !



## Une étiquette informative attachée à chaque produit

qui valorise le choix de votre client directement auprès de ses collaborateurs et qui permet de supprimer tout emballage superflu.



Un interlocuteur dédié  
pour vous accompagner  
de A à Z.



La livraison réactive sous  
**10 jours** ouvrés



Des **outils de communication**  
multi-formats à  
transmettre à votre  
client



Le suivi de votre commande  
en temps réel



Un programme de **récupération  
et de recyclage** des produits  
Gobi

# PLUS QU'UN REVENDEUR, SOYEZ AMBASSADEUR



Nous avons créé un **kit de communication** très complet, pour vous accompagner dans la vente de nos produits auprès de vos clients.

Vous y trouverez :

- **Des visuels HD** de nos produits Gobi, tirés de nos shooting photo professionnels
- **Des fiches produits détaillées**, avec tous les renseignements sur la fabrication française, les matériaux et engagements Gobi, ainsi que tous les détails techniques que vos clients voudront connaître
- **Une synthèse d'éco-conception** qui explique tous les choix de fabrication qui ont été faits pour chaque produit Gobi

**EN TANT QUE REVENDEUR PARTENAIRE,  
NOUS VOUS RECOMMANDONS DE :**



- Mentionner la marque "Gobi" et le nom exact du modèle** (ex : Gobi Indoor). Cela vous permet de bénéficier de notre réputation sur le marché.
- Conserver l'étiquette** accrochée à l'anse des gourdes. Elle permet de valoriser le produit en mentionnant notamment la fabrication 100% française.
- Mettre à jour les visuels dans votre catalogue et sur votre site**, dès que l'on vous en propose de plus récents.
- Nous informer si les produits Gobi sont destinés à un usage grand public** afin de vous accompagner dans la diffusion et la communication (nous n'autorisons pas la marque blanche ou la tampographie de nos produits sans accord préalable).

# OUI, TOUTES LES OCCASIONS SONT BONNES FAIRE ADOPTER GOBI À VOS CLIENTS !

- ✓ **Interdiction** de la vaisselle jetable par la loi AGEC et suppression des gobelets en carton
- ✓ **Accompagnement** de votre politique RSE / DD
- ✓ **Incarnation de votre marque employeur**
- ✓ **Welcome Pack** de vos nouveaux salariés
- ✓ **Installation de fontaines**
- ✓ **Vos événements** internes et externes : séminaires, salons, voeux...
- ✓ **Cadeaux clients**

On compte sur vous !

A bientôt !

**MARIE GUILARD**

168 rue Saint-Maur, 75011 Paris

07.88.13.52.40

marie.guilard@gobilab.com