

la lunch box indoor

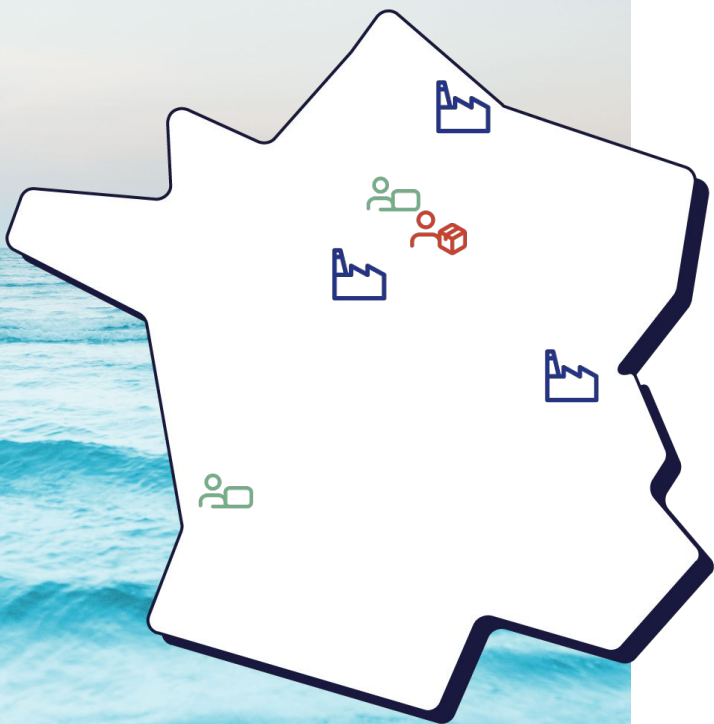
eco-design
made in France

nouveau
design
2023



Gobi.

LA FABRICATION FRANÇAISE



FABRICATION

- **La Chapelle-Saint-Mesmin** (45) : bol en verre Duralex
- **Géovreisset** (01) : couvercle
- **Comines** (59) : sangle



ASSEMBLAGE SOLIDAIRE

- **Mandres-les-Roses** (94) : ESAT de Rosebrie pour la réinsertion de personnes en situation de handicap



BUREAUX GOBI

- **Paris** (75) : produit, commercial et communication / marketing
- **Bordeaux** (33) : supply, commandes et administratif

LES MATÉRIAUX

Tous les matériaux sont conformes à la réglementation sanitaire et testés en laboratoires indépendants.

Tout a été pensé pour limiter son impact sur l'environnement et respecter le principe de précaution.

Bol en verre

Verre sodocalcique trempé **100% recyclable** et x2,5 plus résistant qu'un verre classique. **Passé au micro-onde**. Ne passe pas au four ni au congélateur.

Couvercle thermoplastique

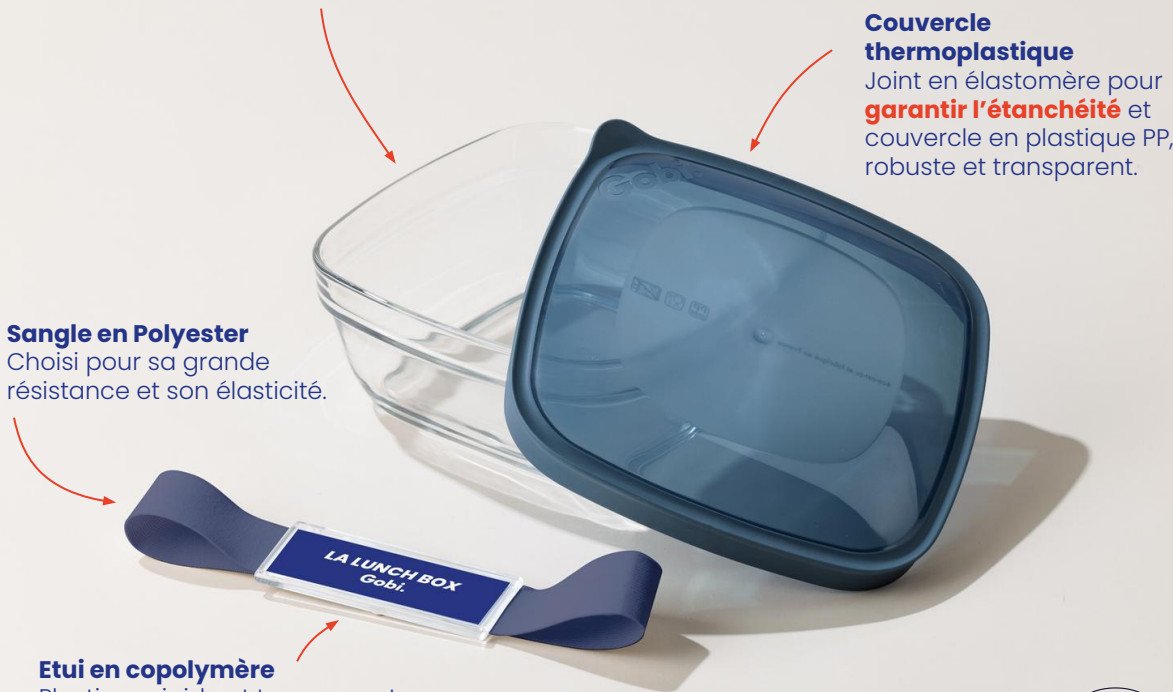
Joint en élastomère pour **garantir l'étanchéité** et couvercle en plastique PP, robuste et transparent.

Sangle en Polyester

Choisi pour sa grande résistance et son élasticité.

Etui en copolymère

Plastique rigide et transparent, résistant aux rayures.



LA PERSONNALISATION

Carte personnalisée OFFERTE

logo + prénom utilisateur

Taille : 2,8 cm x 8,5 cm



Choix de
couleur
de la sangle

LE SAVIEZ-VOUS ?

La possibilité **d'inscrire son prénom** sur une carte permet d'identifier sa lunch box dans le frigo et favorise le sentiment d'appartenance.

Les cartes sont imprimées sur du papier PEFC® en fibres de bois issues d'une gestion forestière responsable.

TAMPOGRAPHIE



Sur le bol en verre - SUR DEVIS

Taille : 4 x 4 cm (horizontal)

Procédé utilisant un tampon en silicone qui transfère l'encre du logo sur le verre avec une belle qualité et une excellente précision.

Le marquage passe au lave-vaisselle.

LE NUANCIER



Gris

#272A3B



Rouge

#CC2C24



Vert

#008854



Bleu

#3D588A

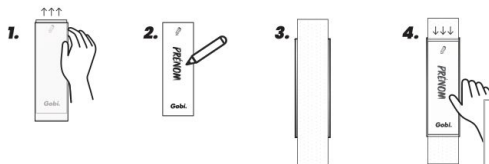
LA NOTICE

Glissée à l'intérieur du bol en verre, elle guide l'utilisateur sur la personnalisation et l'entretien de sa lunch box.

Car ce n'est pas ne sont pas nos produits qui changent le monde, c'est vous en les utilisant longtemps et quotidiennement !

Notice : Personnalisez votre lunch box

1. Faites glisser la partie supérieure de l'étui plastique pour récupérer la carte.
2. Ecrivez votre prénom dessus : ça y est, c'est la vôtre !
3. Repositionnez l'arrière de l'étui (celui avec les gros bords) sous la sangle.
4. Insérez la partie supérieure de l'étui avec la carte à l'intérieur (tips : un seul côté fonctionne) et faites coulisser. Vous entendez le clic ? C'est gagné !



Astuce pour avoir une lunch box super hermétique



1. Fermez votre lunch box en commençant par le coin.



2. Appuyez sur le centre du couvercle. Vous entendrez un bruit satisfaisant.

recto-verso

Comment prendre soin de votre lunch box ?



C'est votre première fois ? Nous vous recommandons de laver votre lunch box avec de l'eau et du savon avant de l'utiliser.



Le bol en verre **passé au lave-vaisselle** (privilégiez le mode éco bien sûr). Il passe aussi **au micro-ondes pour réchauffer vos bons plats maison**. Non adéquat pour le four et le congélateur.



Attention, le couvercle ne passe pas au micro-ondes. Pour le laver, vous pouvez le mettre dans le lave-vaisselle mais nous vous recommandons plutôt de le faire à la main : de l'eau, du savon, une éponge **et le tour est joué !**



Oui, **comme tout tissu, la sangle élastique se lave ;)** Hop, un peu de savon et on frotte les taches à la main (recommandé), ou on la met au lave-linge à 30°/40°. Pensez à retirer l'étui et la carte qui porte votre prénom.

Envie d'en savoir plus sur les engagements Gobi ?

www.gobilab.com

INFOS PRODUITS

CARACTÉRISTIQUES TECHNIQUES

- contenance : 1,15 L
- poids : 583 gr
- passe au micro-onde et au lave-vaisselle
- ne passe pas au four et au congélateur

CONDITIONNEMENT

à venir

COMMANDE

- délais de livraison : 5 à 20 jours ouvrés
- minimum de commande : aucun





NOS JUSTIFICATIFS

Nous pouvons vous fournir sur demande :

- ✓ **La synthèse du travail d'éco-conception** réalisé en amont de la fabrication ;
- ✓ **La conformité des tests de sécurité sanitaire** pour chaque composant ;
- ✓ **Les certificats d'alimentarité ;**
- ✓ **Les certifications de notre fabrication française ;**
- ✓ **Notre agrément ESUS**, label décerné par l'Etat aux Entreprises Solidaires d'Utilité Sociale.